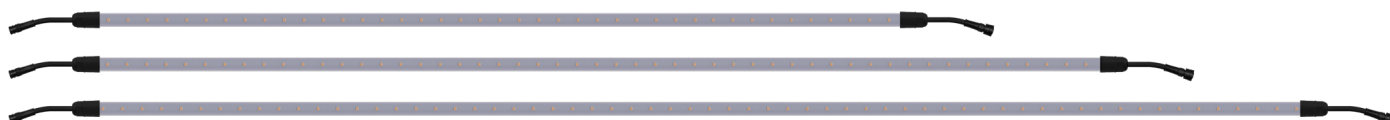


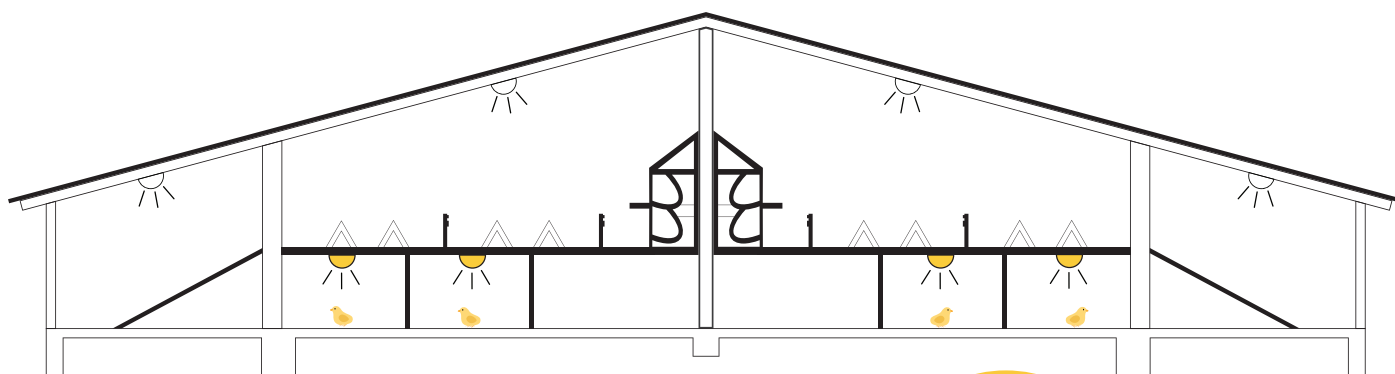
LED TUBE 900mm - 1800mm - 2400mm



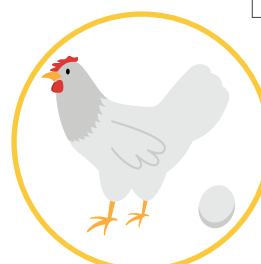
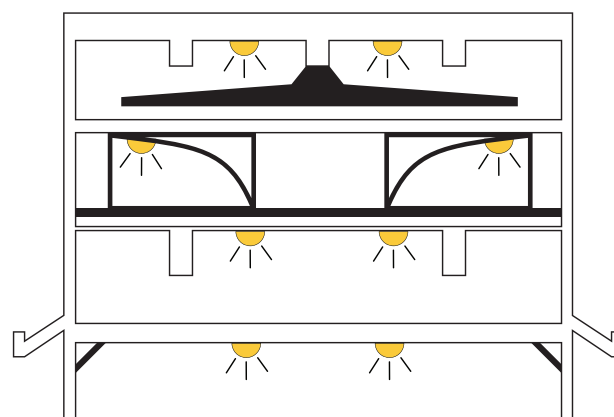
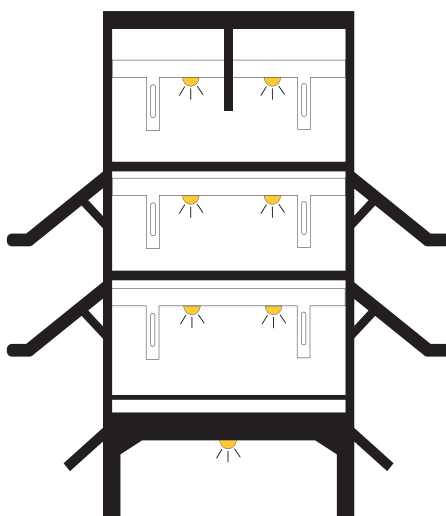
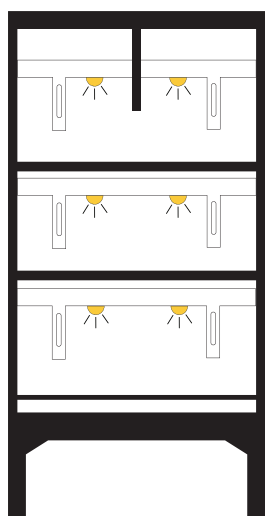
FLICKER FREE



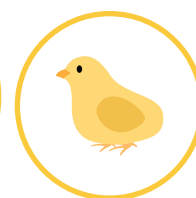
ILUMINACIÓN JAULAS:



ILUMINACIÓN JAULAS:



ponedoras y
reproductoras



pollitos

Iluminadores LED horizontales para interior de jaulas realizados en policarbonato transparente para garantizar la máxima eficacia de salida de la luz. El perfil está realizado con un particular acabado moleteado longitudinalmente para una mayor amplitud y difusión de la luz.

El aparato garantiza un grado de protección IP67 y el uso de material autoextinguible para la máxima seguridad de la planta.

CARACTERÍSTICAS ELÉCTRICAS

MODELO	CÓDIGO	POTENCIA ABSORBIDA	TEMPERATURA DEL BLANCO	FLUJO LUMINOSO	EFICIENCIA MEDIA	TENSIÓN DE ALIMENTACIÓN	ÍNDICE DEL RENDIMIENTO CROMÁTICO	CLASIFICACIÓN ENERGÉTICA
LED TUBE 900mm	HT-8-830-00540	3W	2700 K	390 lm	130 lm/W	48 VDC	>80	A+
LED TUBE 1800mm	HT-8-830-00539	5W	2700 K	650 lm	130 lm/W	48 VDC	>80	A+
LED TUBE 2400mm	HT-8-830-00546	8W	2700 K	1040 lm	130 lm/W	48 VDC	>80	A+

CARACTERÍSTICAS MECÁNICAS

MODELO	MATERIAL DEL CUERPO	TEMPERATURA DE FUNCIONAMIENTO	GRADO DE PROTECCIÓN	PESO Kg.	DIÁMETRO (mm)	LONGITUD CABLES	NORMATIVAS DE REFERENCIA CEI EN
LED TUBE	PMMA EXTRA LIGHT	-25 °C / +40 °C	IP 67	0,3 - 0,8	D 20	30 CM	60598-1 / 605982-1/2 / 61347-2-13 62031 / 61547 / 55015

ACCESORIOS ALIMENTADORES

DERIVACIÓN EN T CON CONECTOR M/H AVH19 Y CABLE DE DERIVACIÓN 2X1, 5MM2 DE 7MT
CABLE COMIENZO DE LÍNEA DE 6 METROS CON CONECTOR AVH19
ALARGADORES CON CONECTORES AVH19
TAPÓN FIN DE LÍNEA
PINZA FIJACIÓN DE LOS TUBOS
ALIMENTADOR DV-500 DRIVER 48VDC 500W DIMM 0-10
ALIMENTADOR DV-360 DRIVER 48VDC 360W DIMM 0-10